

I PROGETTISTI
(ing. Stefano Bonino)



(pianificatore territoriale Alessandro Marino)



REV.	DATA	DIS.	CONTR.	APPR.	DESCRIZIONI REVISIONI
------	------	------	--------	-------	-----------------------



PROVINCIA DI NOVARA

Settore Viabilità

LAVORI DI COSTRUZIONE DEL 2° LOTTO DELLA VARIANTE ALL'ABITATO DI FARA NOVARESE LUNGO LA S.P. 299 "Della Valsesia" *Variante all'abitato di Briona*

Verifica di Assoggettabilità alla VIA
(art. 4, c. 1 L.R. 40/1998 e s.m.i.)

ALLEGATO N.

N. DISEGNO

SCALA

1:5.000

**ALLEGATI ALLO STUDIO PRELIMINARE
AMBIENTALE**

DATA

23 LUGLIO 2012

Ing. Stefano Bonino
Studio tecnico
Strada comunale Val San Martino inferiori, 167/10
10131 Torino

Allegato 1 - Rete Natura 2000

ZPS



SIC



Confini comunali



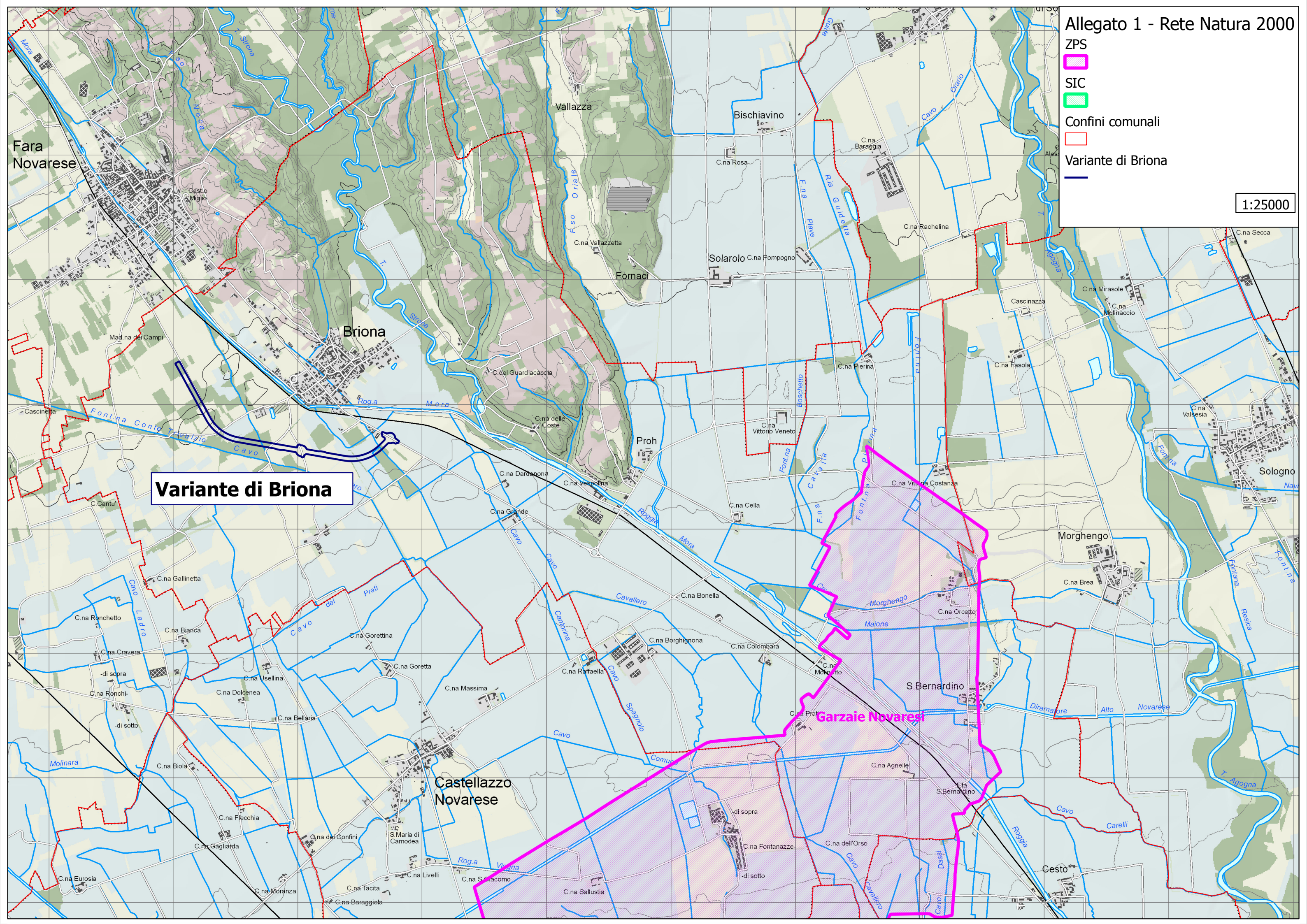
Variante di Briona



1:25000

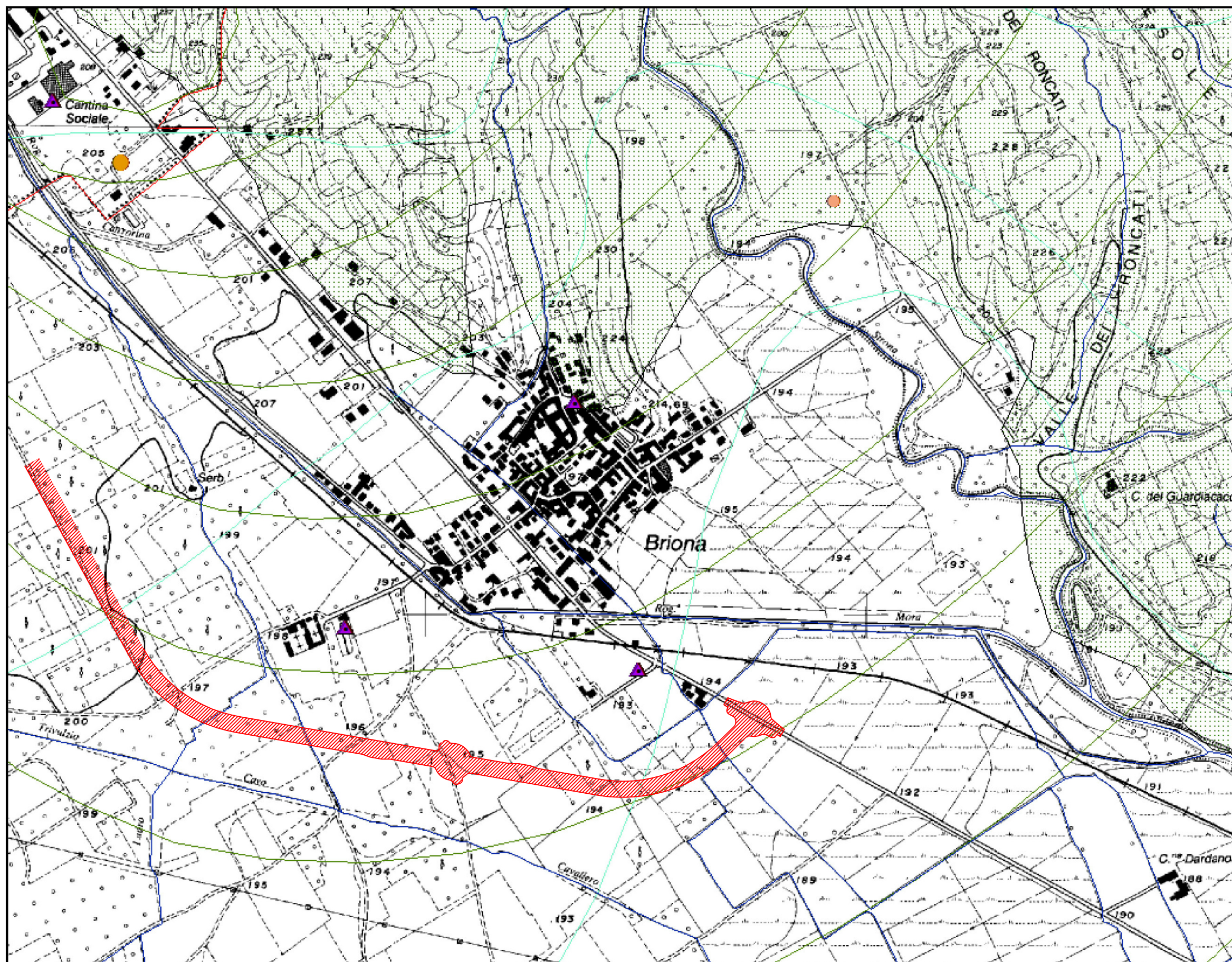
Variante di Briona

Garzaie Novaresi



Risorse idriche

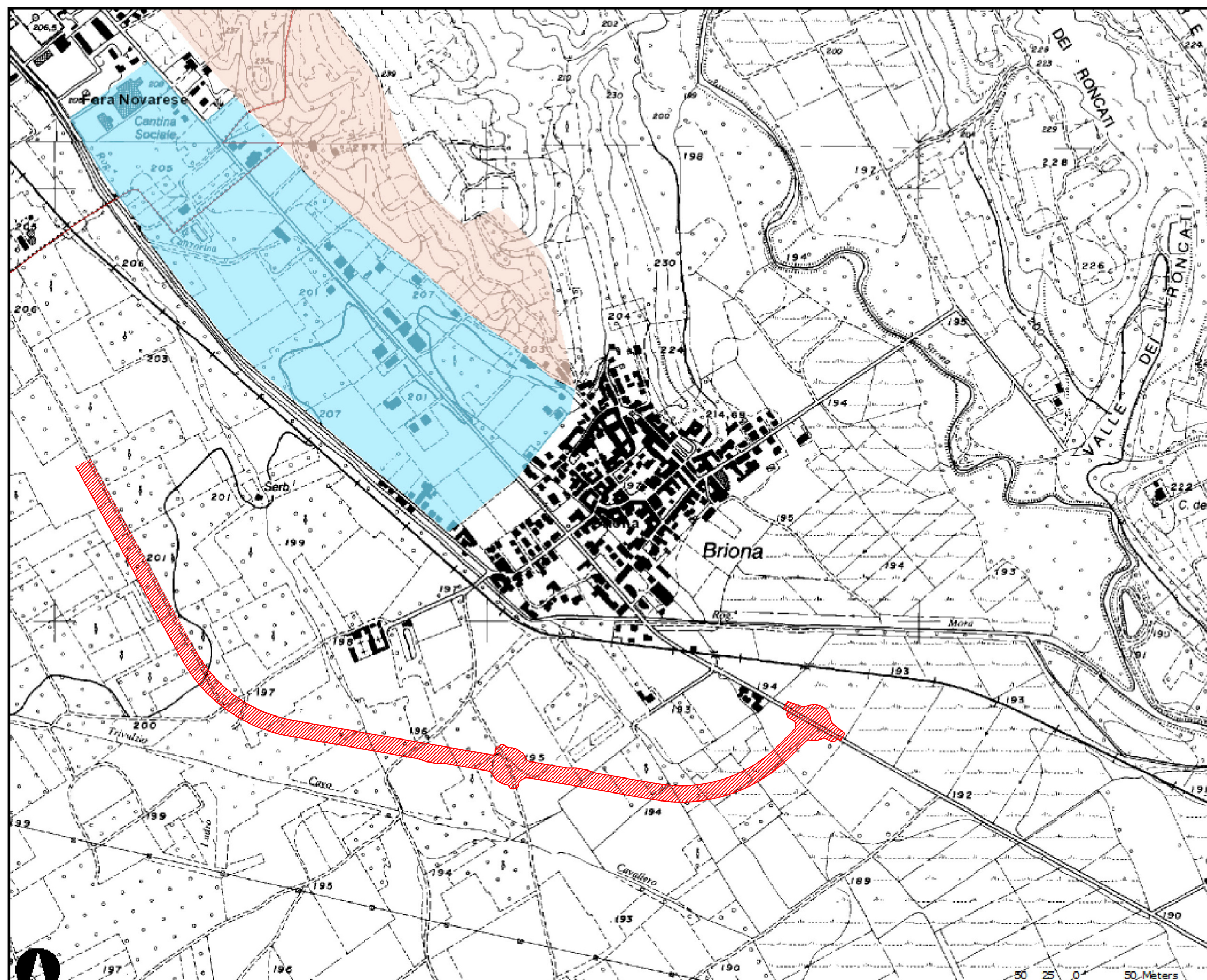
ALLEGATO 2



Scala 1:10.000

Indirizzi di governo del territorio

ALLEGATO 3

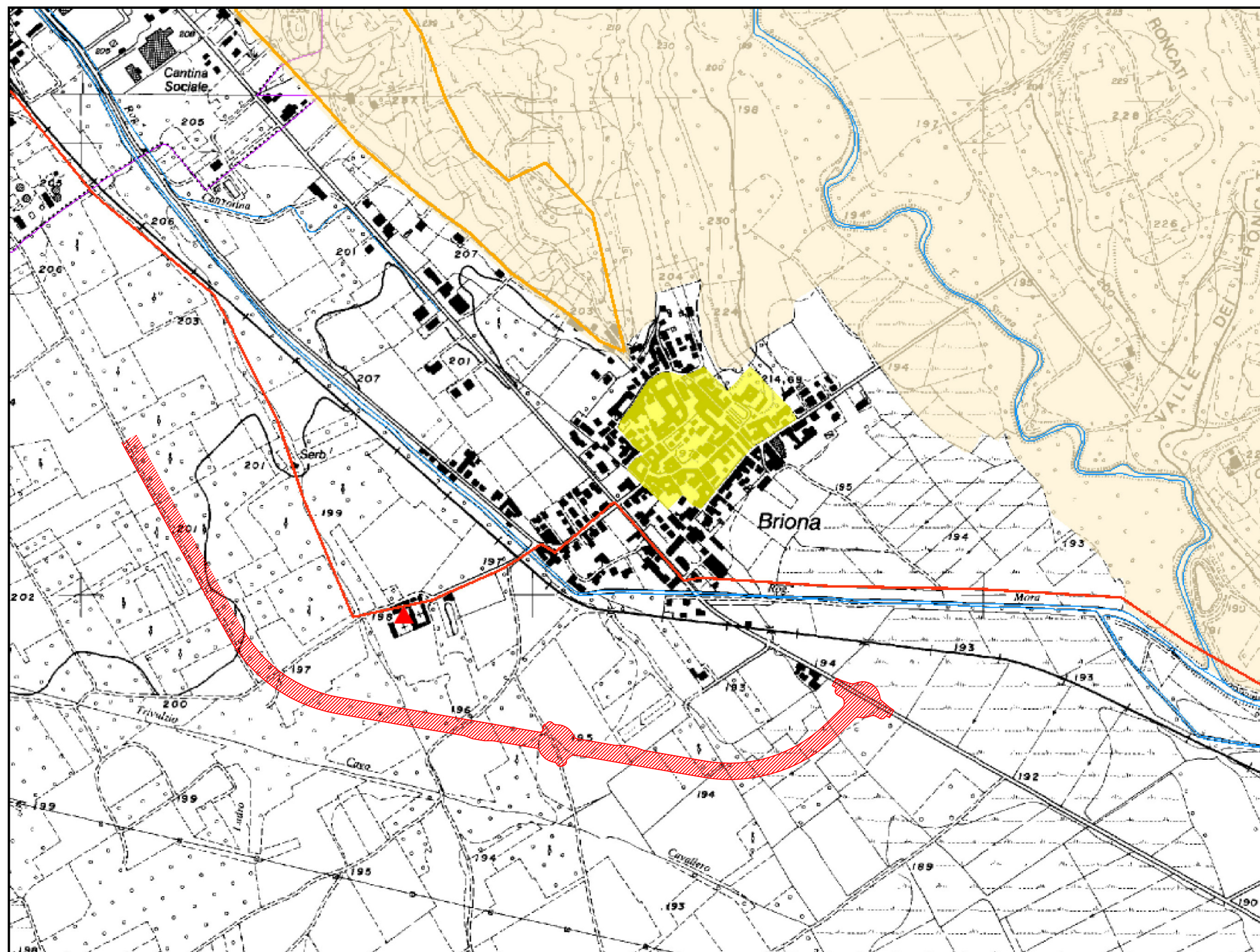


- 408_concentrazione_attività_provinciali ●
- 409_concentrazione_servizi_pubblici_provinciali ●
- 414_consolidamento_insedimenti_residenziali ●
- 410_concentrazione_attività_collettive ●
- 416_tutela_caratteri_morfologici_Novara —
- 510_CIM-polo_logistico —
- 407_riqualficazione_sedime_ferroviario —
- 405_bacino_petroliifero ||||
- 406_riqualficazione_urbana_su_tracciati_storici ■
- 401_insedimenti_produttivi_presso_caselli ■
- 402_insedimenti_produttivi ■
- 403_insedimenti_polfunzionali ■
- 411_concentrazione_servizi_turistici ■
- 412_riqualficazione_funzioni_turistiche ■
- 413_controllo_sviluppo_residenziale ■
- 417_PTO_est_sesia ■
- 415_PTO_ovest_ticino_settentrionale ■
- limiti_comunali □

Scala 1:10.000

Caratteri territoriali e paesistici

ALLEGATO 4



- 206_ambiti_qualita_paesistica_regionale
- ★ PTP-A_fontanili
- Fontanili
- PTP-215_beni
- ▲ 13; 15
- 20; 21; 25
- ✳ 30; 31; 32; 33; 35; 36
- PTP-204_biotopi
- ✱ PTP-208_rete_ecologica
- 209_colline_moreniche_verbano
- PTP-211_percorsi_interesse_paesistico
- ... PTP-211_rete_itinerari
- PTP-A_Idrografia
- PTP-413_controllo_sviluppo_residenziale
- PTP-417_PTO_est_sesia
- PTP-415_PTO_ouest_ticino_settentrionale
- PTP-B04_laghi
- PTP-214 centri storici
- A
- B
- C
- D
- E
- PTP-204_aree_protette_ampliamento
- PTP-201_aree_protette_istituite
- PTP-204_aree_rilev_valore_naturalistico

Scala 1:10.000